



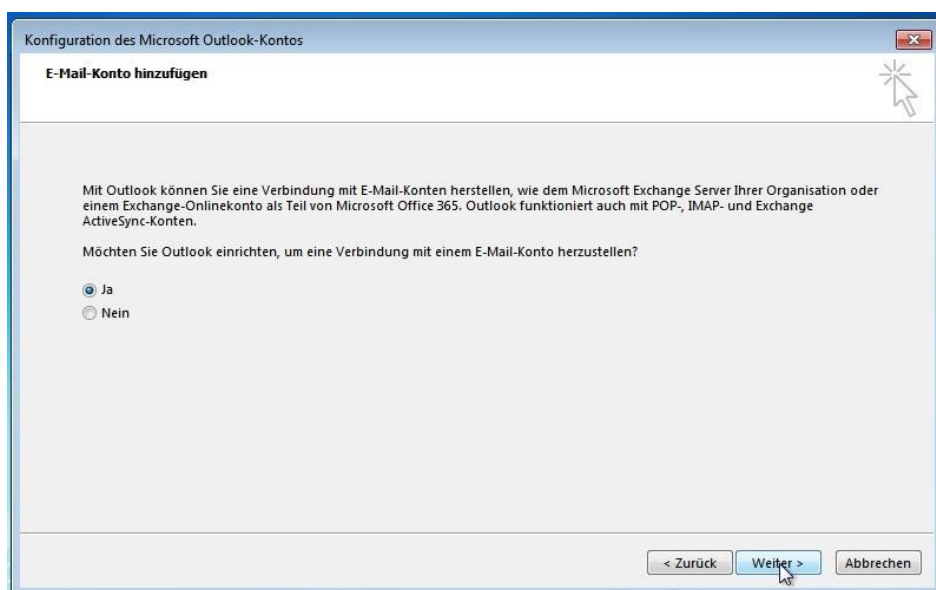
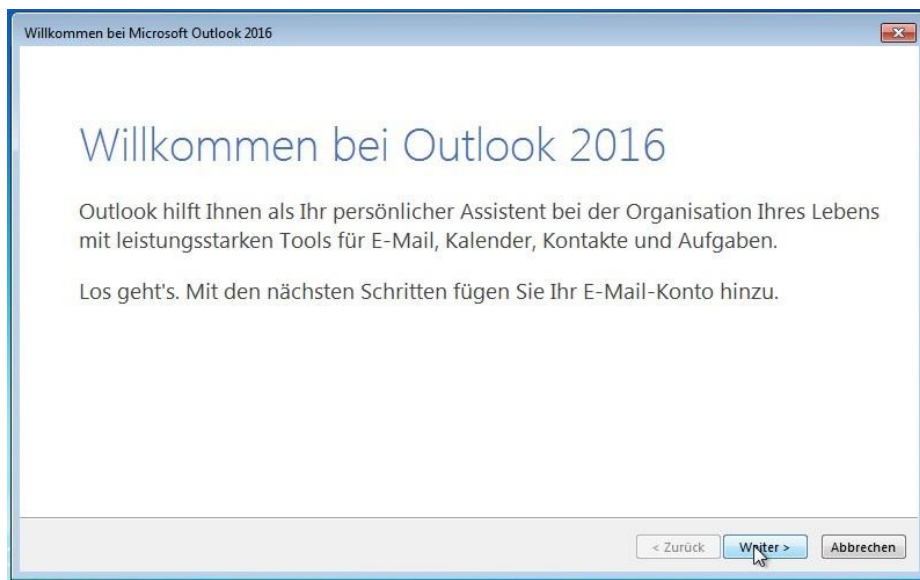
Outlook Einrichtung ohne Domänenanbindung

Vorbemerkung

Die folgende Anleitung richtet sich an Mitarbeiterinnen und Mitarbeiter, deren PC **nicht** in die WISO-Domäne integriert ist, die mit einem **Apple-Gerät** oder von **zu Hause** arbeiten.

Schritt-für-Schritt Anleitung für Outlook 2016

Bitte starten Sie Outlook 2016 und fügen Sie ein neues E-Mail-Konto hinzu.



Geben Sie nun bitte Ihre Daten entsprechend der Felder ein. Voraussetzung ist, dass Sie bereits einen WISO-Account besitzen.

Konto hinzufügen

Konto automatisch einrichten
Outlook kann Ihre E-Mail-Konten automatisch konfigurieren.

E-Mail-Konto

Ihr Name:
Beispiel: Heike Molnar

E-Mail-Adresse:
Beispiel: heike@contoso.com

Kennwort:
Kennwort erneut eingeben:
Geben Sie das Kennwort ein, das Sie vom Internetdienstanbieter erhalten haben.

Manuelle Konfiguration oder zusätzliche Servertypen

< Zurück Weiter > Abbrechen

Die folgende Sicherheitsabfrage bestätigen Sie bitte. Setzen Sie den Haken bei „Zukünftig nicht mehr zu dieser Website fragen“.

Microsoft Outlook

 **Konfigurieren von mustermann@wiso.uni-koeln.de-Servereinstellungen für diese Website zulassen?**

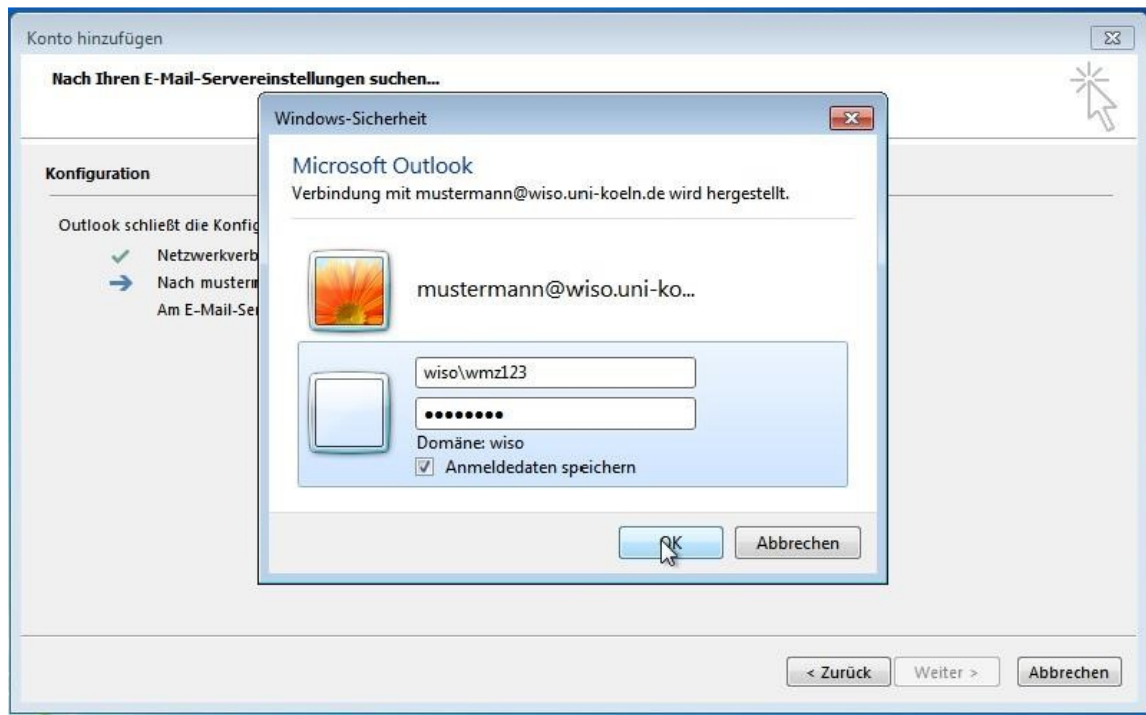
<https://autodiscover.wiso.uni-koeln.de/autodiscover/autodiscover.xml/owa>

Das Konto wurde für die Einstellungen auf diese Website umgeleitet.
Sie sollten nur Einstellungen aus Quellen zulassen, die Sie kennen und denen Sie vertrauen.

Zukünftig nicht mehr zu dieser Website fragen

Zulassen Abbrechen

Im nun erscheinenden Dialog geben Sie bitte Ihre Zugangsdaten zur WISO-Domäne ein. Bitte achten Sie auf die Form: wiso\[Ihre wm-Kennung] und dann Ihr Passwort, das zu Ihrem WISO-Account gehört. Bitte setzen Sie den Haken bei „Anmeldedaten speichern“.



Klicken Sie zuletzt auf „Fertig stellen“. An den grünen Haken erkennen Sie, dass Ihr Outlook korrekt konfiguriert wurde.

